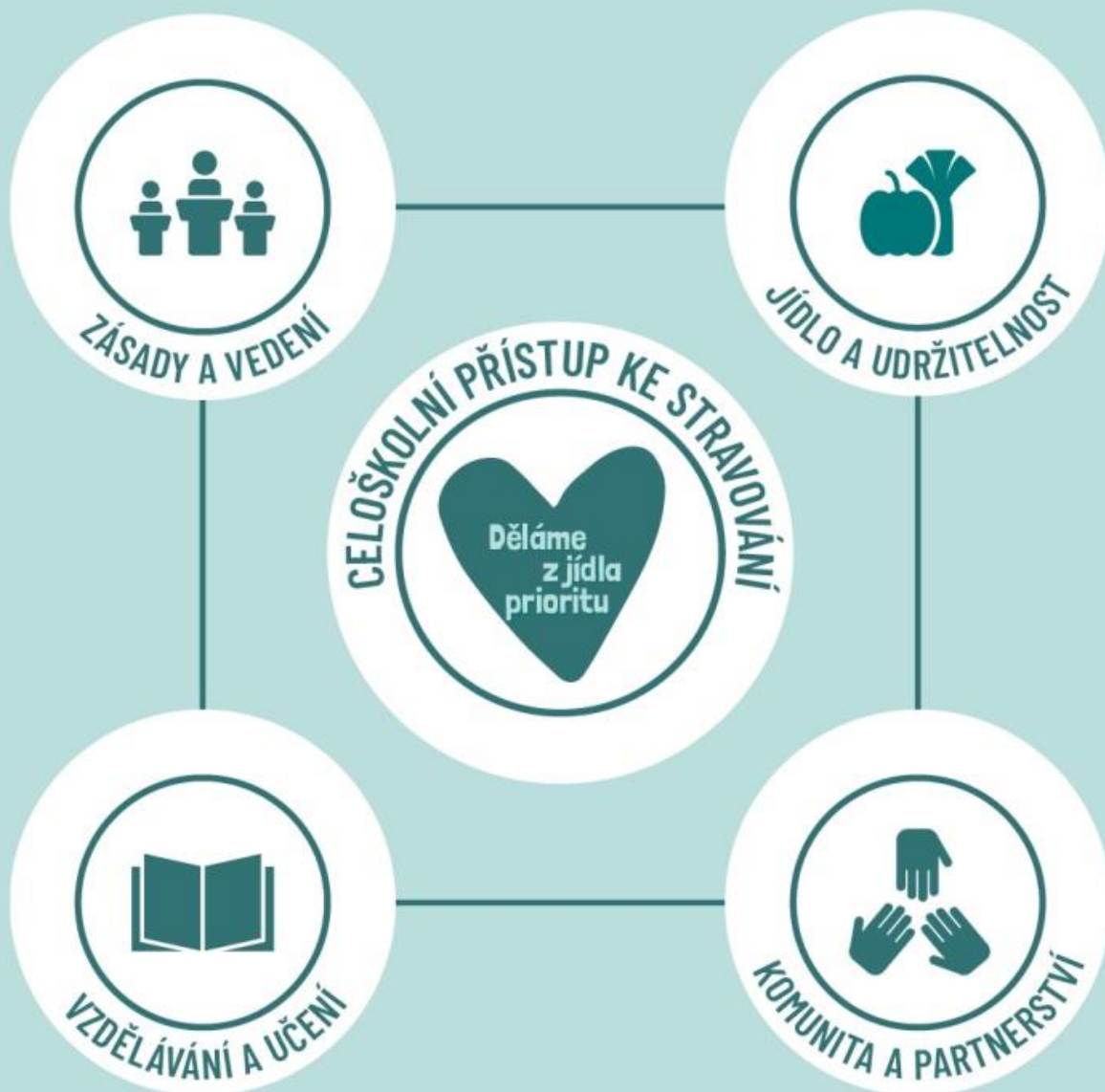


ZAVÁDĚNÍ
CELOŠKOLNÍHO
PŘÍSTUPU
KE STRAVOVÁNÍ





OBSAH

IMPLEMENTACE CELOŠKOLNÍHO PŘÍSTUPU KE STRAVOVÁNÍ	4
ROLE ZAJÍMÁKŮ STRAN	4
ZÁSADY CELOŠKOLNÍHO PŘÍSTUPU KE STRAVOVÁNÍ	6
PODROBNÝ PLÁN PRO VYTVOŘENÍ ZÁSAD	7

IMPLEMENTACE CELOŠKOLNÍHO PŘÍSTUPU KE STRAVOVÁNÍ

K implementaci Celoškolního přístupu ke stravování (CPS) se musí připojit různí aktéři ve škole a v jejím okolí, od vedení školy, přes školskou radu, učitele a žáky, kuchařky školní jídelny, rodiny žáků, zřizovatele školy až po komunitu, ve které škola sídlí.

Role zainteresovaných stran

Níže uvádíme, co mohou různé zainteresované strany udělat pro podporu CPS.

Ředitelé škol a členové školské rady

- poskytovat vedení a podporu při zavádění zdravé a udržitelné potravinové politiky ve všech oblastech školního provozu (např. zásady, stravovací služby, aktivity ve třídě, získávání financí, projekty, speciální akce a sportovní dny)
- integrovat související strategie do školních plánů ke zlepšení zdraví a pohody
- poskytovat potřebné fyzické prostředí, včetně zařízení a vybavení, které podporuje zdravé stravování
- informovat a povzbudit celou školní komunitu, aby se zapojila do vývoje, realizace a hodnocení školních plánů, aktivit a akcí, které podporují zdravé a udržitelné stravování
- podporovat zdravé stravování jako normu a jít příkladem
- podporovat rovný přístup všech rodin ke školní kultuře stravování a účast na ní bez ohledu na sociální nebo kulturní zázemí
- zajistit, aby učitelé byli schopni plánovat a spolupracovat s místní komunitou (plánování, čas na společná setkání atd.)
- zajistit, aby se učitelé a zaměstnanci jídelen proškolili a měli příležitost spolupracovat

Učitelé a zaměstnanci

- zahrnout zdravou výživu a výchovu ke zdravému a udržitelnému stravování do učebních osnov napříč vzdělávacími oblastmi a úrovněmi

- poskytnout žákům příležitosti k rozvoji a uplatnění znalostí a dovedností podporujících zdravé stravování (např. pěstování, sestavování rozpočtu, nakupování, vaření a ochutnávání různých potravin)
- převzít vedení v podpoře zdraví a zdravé výživy ve škole
- podporovat zdravé a udržitelné stravování jako normu a jít příkladem
- rozvíjet pozitivní vize do budoucna a podporovat aktivní zapojení žáků do řešení problémů
- spolupracovat s personálem jídelny nebo dalšími osobami přítomnými během oběda
- zapojit žáky do plánování obsahu učení

Vedení školní jídelny a kuchařky

- poskytovat jídlo a nápoje, které splňují kritéria zdraví a udržitelnosti
- zajistit, aby zdravé a udržitelné potraviny a nápoje byly vždy k dispozici jako nejsnadnější volba
- zkoušet nabízet nová a kulturně rozmanitá jídla a nápoje a následně získávat zpětnou vazbu od strávníků
- prezentovat chutná a výživná jídla a nápoje atraktivním způsobem (např. názvy jídel)
- propagovat menu prostřednictvím plakátů, nástěnek, oznámení, článků v informačních bulletiních a na webových stránkách školy
- pracovat s učiteli, kteří pomáhají během oběda

Žáci

- aktivně se podílet na vzdělávání o zdravém a udržitelném stravování ve třídě i mimo ni
- jít příkladem mladším spolužákům, pokud jde o zdravé a udržitelné stravovací chování a postoje
- zapojit se do zdravého a udržitelného stravování doma (např. pomoci s nákupem potravin a vařením)

Rodiče a pečující osoby

- jít příkladem, pokud jde o zdravé a udržitelné stravovací chování a postoje
- zapojit děti do zdravého a udržitelného stravování doma (např. sestavování rozpočtu, nakupování, vaření, příprava svačín)
- poskytovat zdravé a udržitelné jídlo a nápoje doma
- pomáhat škole s plánováním, zaváděním a hodnocením iniciativ zdravého a udržitelného stravování

(Místní) komunita

- podniky podporují zdravé a udržitelné stravovací aktivity školy, například sbírkami, poskytováním vybavení a lidských zdrojů (např. nepotravinářské zboží, slevové poukázky a služby)
- podniky spolupracují se žáky, žádají je o jejich názor a vítají podporu
- zdravotnické organizace posilují možnosti školy podporovat zdravé a udržitelné stravování (např. poskytováním informací, rad a podpory souvisejících se zdravím)
- místní farmáři, výrobci potravin a prodejci podporují zdravé a udržitelné stravování ve škole (např. návštěvou školy nebo exkurzí na místní trh nebo farmu)
- místní nebo (mezi)národní sdružení fair trade pomáhají zvyšovat povědomí žáků o vzájemné závislosti globálního severu a globálního jihu v potravinovém řetězci, poskytují informace a organizují například webové semináře s pěstiteli kaka, kávy nebo banánů v zahraničí
- zřizovatelé škol podporují CPS na všech úrovních fungování školy

ZÁSADY CELOŠKOLNÍHO PŘÍSTUPU KE STRAVOVÁNÍ

Zásady celoškolního přístupu ke stravování představují sdílený, vyvíjející se dokument pro všechny zainteresované strany, které interagují se školou. Vyjadřuje společnou vizi o étosu, postavení a úloze všech aspektů stravování ve škole (včetně poskytování jídla a vzdělávání v oblasti stravování). Veřejně demonstruje, že škola se stará o udržitelnost a zdraví a pohodu (wellbeing) žáků, zaměstnanců a dalších zainteresovaných stran.

Zásady CPS:

- stanovují koordinovaný přístup k poskytování jídla a nápojů tak, aby odrážely cíle CPS učinit dobré jídlo snadnou volbou pro každého
- sděluje tento přístup žákům, zaměstnancům, rodičům a širší školní komunitě
- zlepšuje pohodu všech zúčastněných
- zajišťuje rovný přístup a účast pro všechny
- zajišťuje, že učební osnovy a poskytování jídla a nápojů ve škole jsou ve vzájemném souladu
- vytváří efektivní partnerství pro dosažení společného cíle
- zajišťuje větší udržitelnost plánovaných akcí tím, že poskytuje zdroje a školení zaměstnanců k dosažení svých cílů

Zásady spojují všechny aspekty stravování a vzdělávání jasným, koherentním a konzistentním způsobem. Mezi tyto aspekty patří:

- školní vzdělávací program, vybavení a zdroje, rozvoj zaměstnanců
- vzdělávání pro udržitelný rozvoj jako přístup ke vzdělávání v oblasti potravin. To znamená, že škola má celostní přístup ke stravování, který je založený na ekologických, sociálních a ekonomických aspektech udržitelného rozvoje.
- praktické školní i mimoškolní aktivity, např. vaření a zahradničení
- poskytování jídla a pití ve škole, např. snídaňové kluby, bufety, školní obědy, pitný režim
- konzumace jídel a nápojů ve škole, např. prostředí jídelny, způsob podávání jídel, dostatek času na konzumaci, společné stravování s učiteli
- propagace jídla a pití, včetně reklam a sponzorství
- výlety a akce, např. školní festivaly
- dobročinnost, např. bezplatné školní obědy

PODROBNÝ PLÁN PRO VYTVOŘENÍ ZÁSAD CELOŠKOLNÍHO PŘÍSTUPU KE STRAVOVÁNÍ

Podrobný plán pro vytvoření zásad Celoškolního přístupu ke stravování

Zásady CPS se vytváří na základě diskuze se všemi zainteresovanými stranami: žáky, učiteli, kuchaři/kuchařkami, vedením školy, rodiči, zástupci zřizovatele a komunitními partnery. Tyto osoby společně přezkoumávají roli a stávající podobu stravování ve škole – obvykle prostřednictvím školské rady nebo školní pracovní skupiny pro stravování.

Samotný proces je důležitější než konečný dokument obsahující zásady, jelikož pomáhá vzbudit pocit vlastnictví. Jakmile škola zavede zásady CPS, může začít zavádět cílená, koordinovaná opatření.

1. Začínáme

- Vytvořte pracovní skupinu složenou z učitelů, vedení školy, zaměstnanců jídelny a žáků
- Identifikujte potřeby a překážky pro vytvoření zásad a vnímané příležitosti/přínosy pro školu
- Určete, proč škola potřebuje zásady CPS
- Prodiskutujte koncepci zásad CPS s vedením školy, učiteli a zástupci obce
- Stanovte si jasné krátkodobé a dlouhodobé cíle, tj. čeho by chtěla škola dosáhnout
- Naplánujte, jak a kdy provádět akce a jak tyto akce sledovat, rozvíjet a vyhodnocovat

2. Provedte posouzení školní kultury stravování

- Jmenujte osobu, která bude na posouzení dohlížet
- Provedte posouzení současné kultury stravování: Vyskytují se ve škole nějaké problémy se stravováním? Jaké pokrmy a nápoje jsou poskytovány? V jakém prostředí se konzumují? Jak je vzdělávání o jídle a výživě zahrnuto ve školním vzdělávacím plánu? Toto posouzení bude sloužit jako základ pro pozdější sledování pokroku.
- Analyzujte výsledky posouzení. Co se daří, v čem by se mohla škola zlepšit?
- Sdílejte tyto informace se všemi zainteresovanými stranami
- Určete potřeby a priority školy
- Formulujte cíle zásad s ohledem na tyto priority

- Stanovte si kritéria úspěchu, časovou osu a odpovědné osoby

3. Návrh zásad

- Sepište předběžný návrh zásad v souladu s výsledky posouzení kultury stravování a vizí školy
- Požádejte vedení školy a školskou radu / pracovní skupinu pro školní stravování, aby návrh přezkoumali. Buďte otevření konstruktivní zpětné vazbě.
- Proveďte úpravy návrhu

4. Upravte návrh zásad

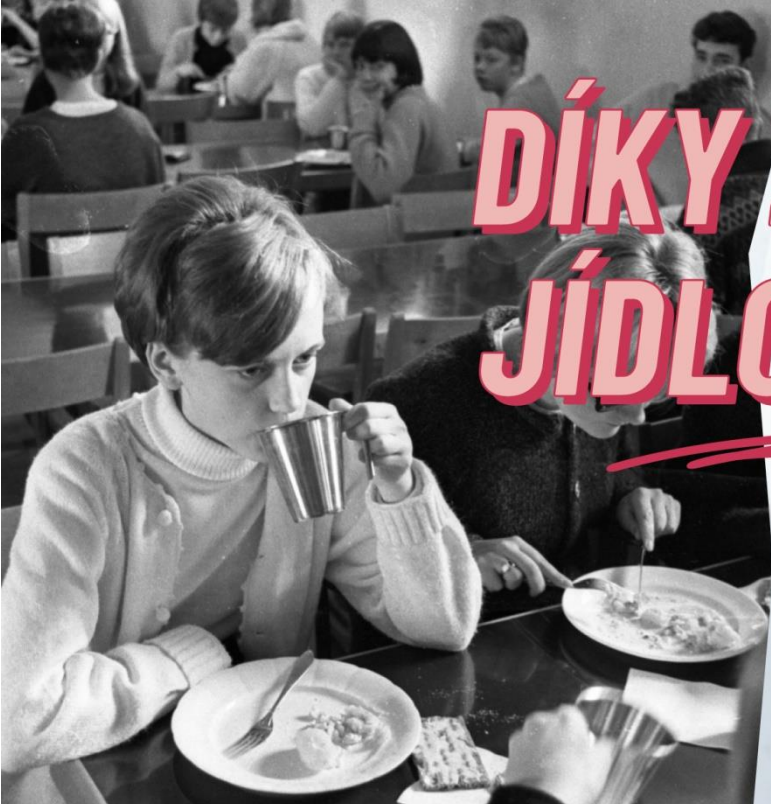
- Zanalyzujte všechny obdržené připomínky
- Upravte odpovídajícím způsobem návrh zásad
- Požádejte ředitele školy a vedení, aby zásady podepsali
- Konečnou verzi zásad schvalte na zasedání školské rady / pracovní skupiny pro školní stravování
- Zveřejněte zásady

5. Implementujte zásady

- Uveďte zásady do praxe
- Delegujte odpovědnosti za každý cíl zásad na členy pracovní skupiny
- Informujte různé zainteresované strany o tom, co se od nich očekává, a spolupracujte s nimi
- Poskytněte školení a zdroje uvedené v zásadách
- Ukažte celé škole, jak jsou zásady implementovány

6. Monitorujte, vyhodnocujte a přizpůsobujte zásady

- Zajistěte projednání zásad ředitelem a příslušnými zaměstnanci školy
- Zdokumentujte veškeré podniknuté kroky
- Pokračujte v zapojování všech zainteresovaných stran
- Oslavujte úspěchy a informujte o nich
- Upravte zásady (je-li to nutné) jednou za rok a sdílejte je se všemi zainteresovanými stranami



**DÍKY ZA
JÍDLA!**



Ale tohle
se mi líbí víc!

 **SCHOOLFOOD
4CHANGE**

tom@skutecnezdravaskola.cz

www.skutecnezdravaskola.cz/schoolfood4change

www.schoolfood4change.eu

[#SchoolFood4Change](https://twitter.com/SchoolFood4Change)

**Skutečně
zdravá škola**

 **SCHOOLFOOD
4CHANGE**

Tento projekt je financován z
programu Evropské unie pro
výzkum a inovace Horizont 2020
na základě grantové dohody
č. 101036763.

